

VILLA 01
Morada 1

A+ARCHITECTURE © all rights reserved
To be used for illustrative purposes only

Área Bruta Construção Privativa

Piso Cave = 0 m²
Piso 00 = 75,42 m²
Piso 01 = 77,38 m²
Piso Sótão = 0 m²

Total = 152,80 m²

Área Total Dependente

Piso Cave = 80,61 m²
Piso 00 = 0 m²
Piso 01 = 10,49 m²
Piso Sótão = 43,46 m²

Total = 134,56 m²

Área Comercial

Piso Cave = 0 m²
Piso 00 = 75,42 m²
Piso 01 = 88,86 m²
Piso Sótão = 43,46 m²

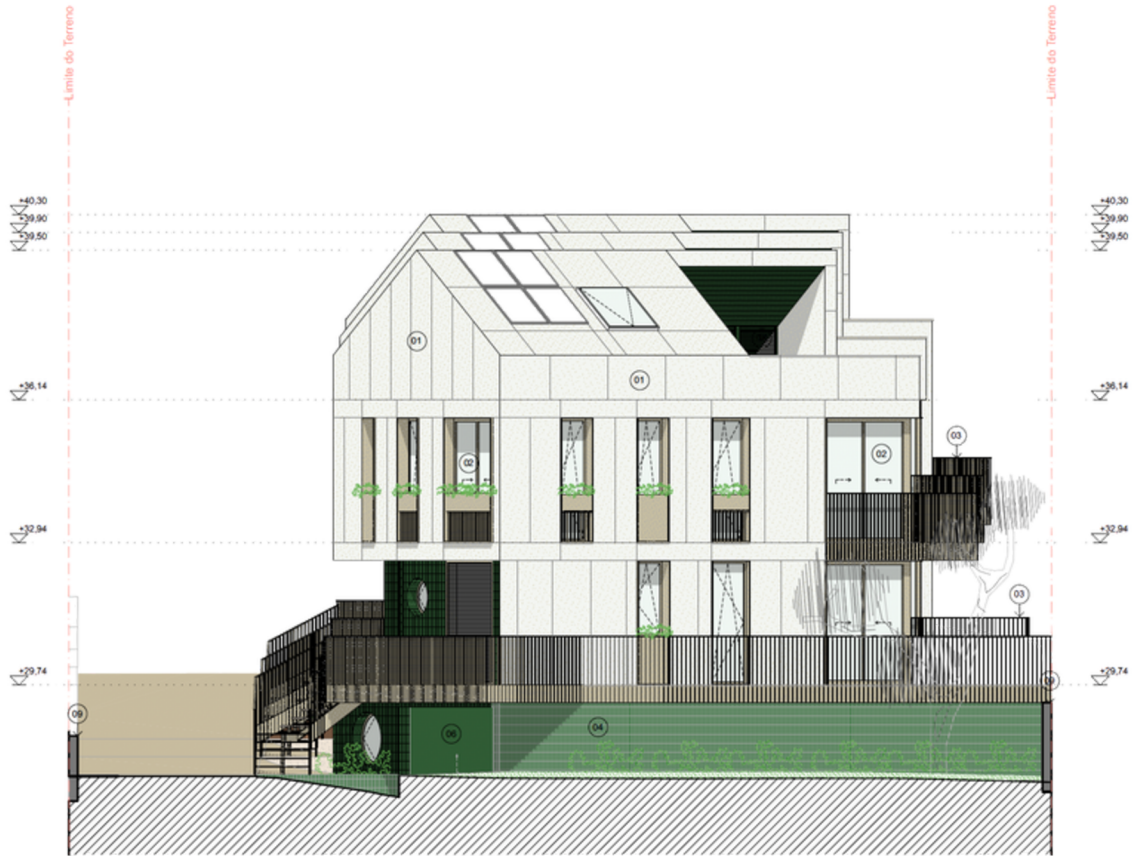
Total = 207,74 m²

Área Logradouro

Piso 00 = 72,17 m²

Área Bruta de Construção

152,80 + 134,56 = **287,36 m²**



ALÇADO NOROESTE



ALÇADO SUDESTE



GREENVILLE

ESTORIL



ALÇADO SUDOESTE



ALÇADO NORDESTE

A RESIDENTIAL PROPOSAL WITH A BOLD AND REFINED ARCHITECTURAL LANGUAGE
PROMOTED BY MY PORTUGAL REAL ESTATE